

# FOSSIL SHIELD®

protects against red mites

Professionele bescherming  
tegen **rode vogelmijt** in de  
pluimveehouderij



NERUMSTRAAT 7  
B-9340 LEDE  
T: +32 53 80 92 22



## FS instant white powder

## De rode vogelmijt (*Dermanyssus gallinae*)

De vogelmijt behoort tot de spinachtigen en kan tot 1 millimeter lang worden. Ze is te vinden in bijna elke pluimveepopulatie.

Bij een erge plaag of bij een gebrek aan gastheren vormen de mijten ook een ernstig probleem voor de mens. De dieren zijn grijs, maar worden

grijsbruin na het zuigen van bloed. De eitjes van de vogelmijt zijn bleek, bijna doorzichtig en ongeveer 0,4 millimeter groot.

Pluimveehouders zijn beducht voor deze bloedzuigers omdat de kleine ectoparasieten nauwelijks met het blote oog waarneembaar en ook

moeilijk te bestrijden zijn. Zo heeft men al kunnen vaststellen dat de vogelmijt afstanden tot 30 meter aflegt om nieuwe gastheren te vinden. De vogelmijt is 's nachts actief en trekt zich overdag terug in nauwe spleten en kieren en in open kolonies.

## Profiel – Rode vogelmijt

**Latijns:** *Dermanyssus gallinae*

**Grootte:** 0,5-1mm

**Kleur:** grijs tot rood (rode kleur verschijnt na bloedzuigen)

**Ontwikkelingstijd:** 7-9 dagen afhankelijk van temperatuur en vochtigheid

**Activiteit:** De vogelmijt is 's nachts actief; enkel bij een ernstige plaag kan ze ook overdag op de kippen gevonden worden.

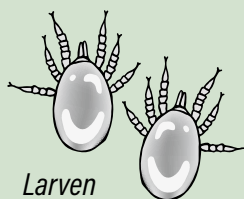
**Ovipositie:** Het vrouwtje legt om de 2-3 dagen ongeveer 20 eieren (een vrouwtje kan in een periode van 12 weken tot twee miljoen nakomelingen hebben).

**Temperatuurtolerantie:** Wordt actief vanaf 10 °C. Daaronder komt ze in een staat van verstijving, torpor genoemd (onder deze omstandigheden zijn overlevingstijden tot 18 maanden mogelijk). De eitjes van de vogelmijt zijn zeer koudebestendig. Bij temperaturen onder min 20°C en boven 50°C sterft de vogelmijt.

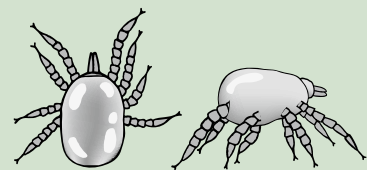
**Levensduur:** ca. 8 weken (hoewel hongerperiodes tot 34 weken ook kunnen worden overleefd)



Eieren

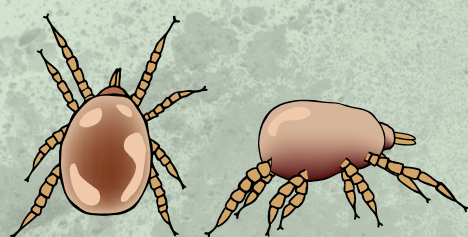
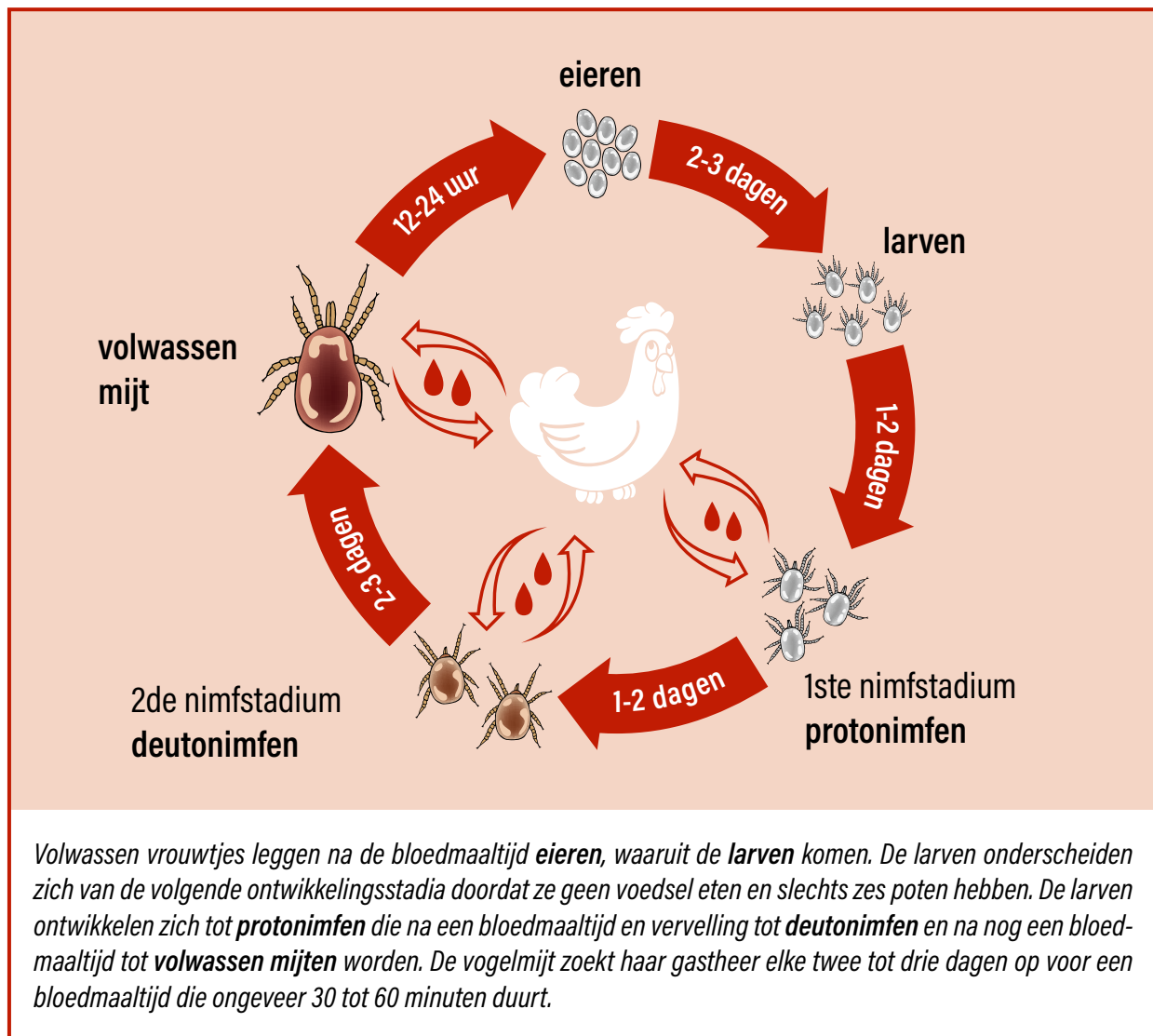


Larven

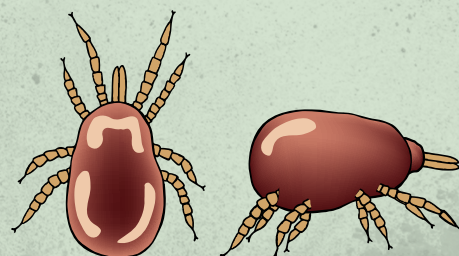


Protonimfen

## Levenscyclus van de vogelmijt



Deutonimfen



Volwassen mijt

## De vogelmijt veroorzaakt grote economische schade door.

- bloedarmoede
- verhoogde stress
- verzwakt immuunsysteem
- gedragsstoornissen
- slechtere legprestaties
- gewichtsverlies
- hoger voerverbruik
- Overdracht van ziektes zoals o.a. difterie en vogelcholera
- slechte reproductie bij moederdieren
- meer agressie en kans op kannibalisme
- hogere sterfte als gevolg van de bloedarmoede
- kwaliteitsverlies door vuile eieren

## Een standaardbehandeling met kiezelguhr, 3 maand na de behandeling tijdens de leegstand



*De foto's tonen een stal die behandeld werd met een conventioneel product op basis van kiezelguhr. Reeds na 3 maanden is er een duidelijk stijging van het aantal bloedmijten. Hier moet snel gehandeld worden! Wij bevelen hier op korte termijn een gerichte behandeling aan met FOSSIL SHIELD®. Deze hebben door hun waterafstotende eigenschappen een zeer goede werking bij hoge luchtvochtigheid. FOSSIL SHIELD® is niet enkel geschikt voor een profylactische behandeling maar wordt ook succesvol gebruikt voor een nabehandeling.*



# Welke maatregelen zijn er tegen de vogelmijt?

## FYSIEKE MIDDELEN

**Synthetische silica:** De silicadeeltjes absorberen de beschermende waslaag en de mijt droogt uit. Voordelen: Werkt ook bij hoge luchtvochtigheid en is ideaal voor langdurige preventie.

**Producten op basis van kiezelgoer (diatomeeënaarde):** De kiezelgoerpartikels wrijven de schil van de mijt open en bij een lage luchtvochtigheid droogt deze uit. Werkt niet bij hoge luchtvochtigheid.

**Hittebehandeling:** In de lege stal door professionele technieken of door afvlammen.

## BIOLOGISCHE MIDDELEN

**Roofmijten:** Het succes van deze methode hangt van vele factoren af (bijv. vochtigheid, temperatuur, installaties mogen niet voorbehandeld zijn of gelijktijdig worden behandeld). De roofmijten mogen niet tot een bloedzuigende soort behoren.

Er zijn geen reproduceerbare positieve resultaten uit de praktijk.

**Essentiële oliën:** In de praktijk zijn er geen meetbare successen.

## CHEMISCHE MIDDELEN

**Desinfectie:** Chemische middelen mogen alleen worden gebruikt in lege stallen en met strikte inachtneming van alle beschermingsmaatregelen.

**Additieven voor drinkwatertoepassing:** Additieven voor drinkwatertoepassing met veterinaire goedkeuring hebben een goede werking in alle bloedzuigende stadia. Ideaal in combinatie met een preventieve behandeling met Fossil Shield.

## Hoe werkt FOSSIL SHIELD®

### Hoe werkt FOSSIL SHIELD®?

FOSSIL SHIELD®-producten met de werkzame stof synthetisch amorf siliciumdioxide hebben een puur fysieke werking.

#### *Werking*

Zodra het ongedierte in contact komt met het product en het siliciumdioxide opneemt, treedt het werkingsmechanisme in werking. Zodra de mijten in contact komen met Fossil Shield en »bepoederd« worden met het siliciumdioxide start het werkingsmechanisme.

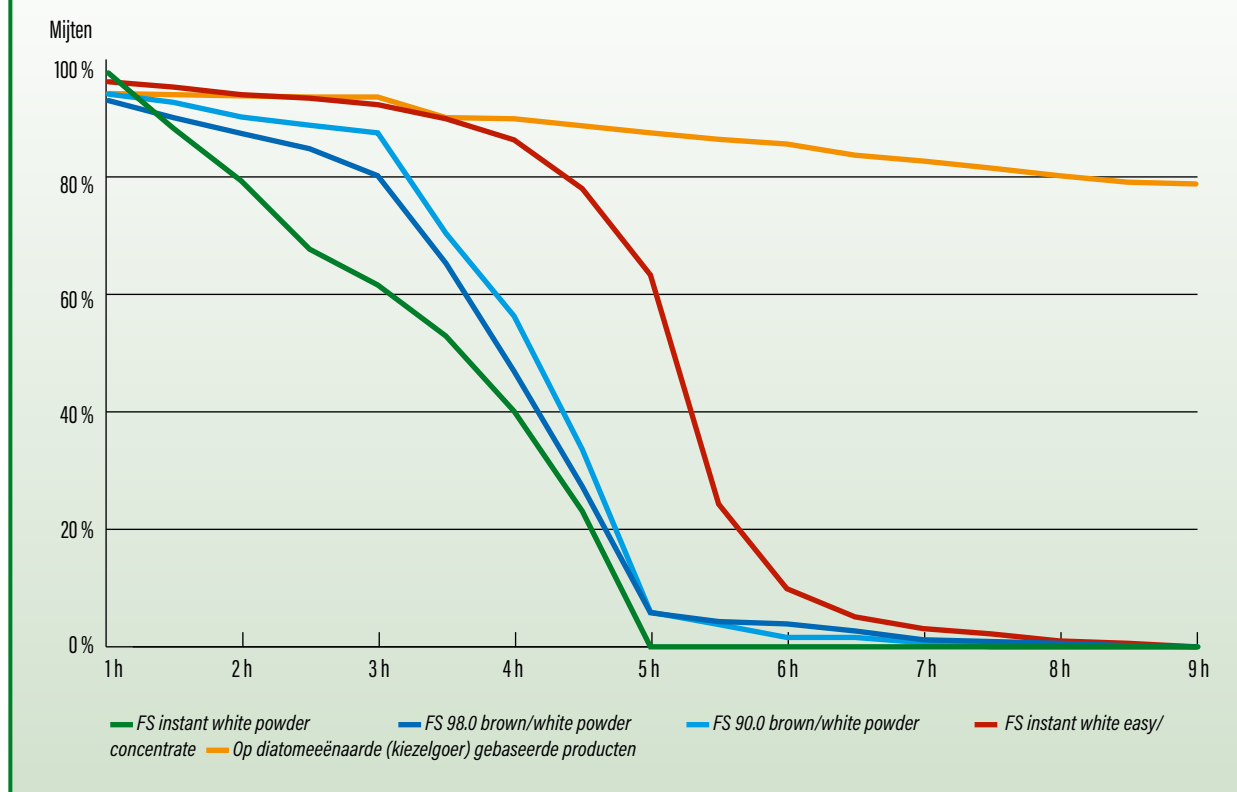
De actieve stof van FOSSIL SHIELD® is synthetisch amorf Siliciumdioxide (CAS: 68909-20-6). De actieve stof is waterafstotend (hydrofoob) en blijft ook actief bij hoge luchtvochtigheid.

Natuurlijk 'kieselguhr' is hydrofiel en trekt water aan. Hierdoor heeft het bij hoge luchtvochtigheid slechts een beperkte werking tegen de vogelmijt.

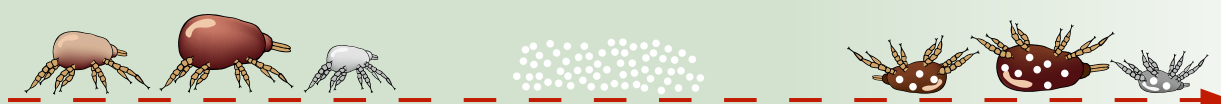
Het is door deze eigenschappen dat de Fossil Shield producten reeds met lage concentratie actieve stof een betere werking hebben.

De dragerstoffen zijn voor het grootste deel siliciumdioxide van natuurlijke oorsprong. Zij zorgen voor een gelijkmatige verdeling van de actieve stof en zo voor een efficiënte en goede werking.

## Volledig effect binnen enkele uren!



Vergeleken met kieselgoerproducten, waarmee meestal enkele dagen nodig zijn om de vogelmijt te bestrijden, hebben FOSSIL SHIELD®-producten slechts een paar uur nodig. FOSSIL SHIELD®-producten worden gekenmerkt door hun snelle en langdurige effectiviteit.



Op weg naar de gastheer komen de mijten in contact met FOSSIL SHIELD®-producten en drogen uit.

FOSSIL SHIELD®-producten zorgen voor de fysieke absorptie van lipiden op de epicuticula van de mijt. De waslaag die de dieren beschermt tegen uitdroging wordt door aanraking vernietigd. De mijten verliezen vocht en drogen uit. FOSSIL SHIELD®-producten hebben een lange werkingscurve, wat als voordeel heeft dat ze ook effectief parasieten doden die pas weken later uit de eieren komen.

## De voordelen van FOSSIL SHIELD®-producten

### PRODUCT

- Werkt binnen enkele uren
- Hoogste rendement en efficiëntie
- Voldoet aan de EU-biocidenrichtlijn
- Geen ontwikkeling van resistentie
- Perfecte effectiviteit, zelfs bij hoge luchtvochtigheid

### DIER

- Voorkoming van ziekteoverdracht
- Voorkomt verenpikken
- Minder voeropname door intacte veren
- Constante legprestaties dankzij minder stress
- Geen bloedvlekken op de eieren
- Prettigere werkomstandigheden voor het stalpersoneel

## Bestrijdingsstrategie in 3 stappen

### 1. GRONDIGE REINIGING

Een grondige reiniging van de stallen en inrichting is de basis voor een effectieve bestrijding. Het is van groot belang om de plekken waar de mijten zich verstoppen zo goed als mogelijk te behandelen. Hiervoor moeten indien nodig inbouw delen gedeeltelijk worden gedemonteerd. Het gebruik van reinigingsmiddelen met een hoge pH-waarde verbetert de reinigende werking aanzienlijk en is tevens een basisvereiste voor een effectieve desinfectie.

### 2. EFFECTIEVE DESINFECTIE












Bij de keuze van een desinfectiemiddel moet rekening worden gehouden met de ziekteverwekkers waartegen het moet worden gebruikt. Een desinfectie tegen bacteriën, virussen en schimmels is altijd noodzakelijk! De gelijktijdige desinfectie met een antiparasitair middel tegen coccidia, wormen en mijteneieren met **Complexsteriel 2K plus (enkel goedgekeurd in Duitsland)** wordt sterk aanbevolen.

### 3. COATING



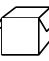



Na desinfectie en droging worden de installaties gecoat met FOSSIL SHIELD®-producten in vloeibare vorm of bij nabehandeling in de bezette stal met vloeibare of poedervormige producten. De FOSSIL SHIELD® producten bevatten Synthetisch, amorf Siliciumdioxide als actieve stof.



**FOSSIL SHIELD® productoverzicht voor particuliere klanten**

Product	Omschrijving	Gebruik	Behandelingsregime	Type	Applicatietechniek	Geschiktheid	Verpakkingsformaten
FOSSIL SHIELD® instant white easy	Gebruiksklare suspensie	Eenvoudig schudden en aanbrengen.	<ul style="list-style-type: none"> <li>• Preventie</li> <li>• Nabehandeling</li> </ul>	Vloeibaar	<ul style="list-style-type: none"> <li>• Triggersprayer</li> <li>• Pompsproeier</li> <li>• Rugspuit</li> <li>• Ammer-witselspuit</li> <li>• Pompen/slangentechniek</li> <li>• Drukvattechnologie</li> </ul>	Alle houdingssystemen met houten, kunststof en metalen inrichting. Particuliere pluimveehouders met maximaal 1.000 dieren.	0,5 l 
							2,5 l
							10 l 25 l 
FOSSIL SHIELD® instant white concentrate	Waterverdubaar suspensieconcentraat	Concentraat 1:1 met water verdunnen.	<ul style="list-style-type: none"> <li>• Preventie</li> <li>• Nabehandeling</li> </ul>	Vloeibaar	<ul style="list-style-type: none"> <li>• Triggersprayer</li> <li>• Pompsproeier</li> <li>• Rugspuit</li> <li>• Ammer-witselspuit</li> <li>• Pompen/slangentechniek</li> <li>• Drukvattechnologie</li> </ul>	Alle houdingssystemen met houten, kunststof en metalen inrichting. Particuliere pluimveehouders met maximaal 1.000 dieren.	30 l 
FOSSIL SHIELD® 98.0 brown powder	Poederachtig verstui- vingsproduct dat kan worden gebruikt voor poeder- en voor plaat- selijke behandeling.	Gebruiksklaar product.	<ul style="list-style-type: none"> <li>• Preventie</li> <li>• Nabehandeling</li> </ul>	Poeder	<ul style="list-style-type: none"> <li>• Verstuiwingsfles</li> <li>• Poederverstuiver Bobby</li> <li>• Beker-verstuifpistool</li> <li>• BATTERIJ-rugverstuiver</li> </ul>	Voor poederverstuiving in alle houdingssystemen met houten en metalen inrichting voor hobby en professioneel gebruik. Particuliere pluimveehouders met maximaal 1.000 dieren.	1 kg 
							4 kg 
							15 kg 
FOSSIL SHIELD® 98.0 white powder	Poederproduct, kan in- dien nodig met water worden gemengd.	Kan worden gebruikt als poeder of worden verdund met water (zie informatie op het productetiket).	<ul style="list-style-type: none"> <li>• Preventie</li> <li>• Nabehandeling</li> </ul>	Poeder / vloeistof	<ul style="list-style-type: none"> <li>• Verstuiwingsfles</li> <li>• Poederverstuiver Bobby</li> <li>• Beker-verstuifpistool</li> <li>• BATTERIJ-rugverstuiver</li> <li>• Pompsproeier</li> <li>• Rugspuit</li> <li>• Ammer-witselspuit</li> <li>• Pompen/slangentechniek</li> <li>• Drukvattechnologie</li> </ul>	Voor poederverstuiving in alle houdingssystemen met houten en metalen inrichting voor hobby en professioneel gebruik. Particuliere pluimveehouders met maximaal 1.000 dieren.	1 kg 
							4 kg 
							15 kg 
FOSSIL SHIELD® Home Shield brown	Gebruiksklaar fijn poeder	Gewoon schudden en toepassen.	<ul style="list-style-type: none"> <li>• Preventie</li> <li>• Nabehandeling</li> </ul>	Fijn poeder	• Verstuiwingsfles	Voor poederverstuiving in verstoppelken van mijten in de hobbyhouderij.	500 ml 
FOSSIL SHIELD® Home Shield white	Gebruiksklaar fijn poeder	Gewoon schudden en toepassen.	<ul style="list-style-type: none"> <li>• Preventie</li> <li>• Nabehandeling</li> </ul>	Fijn poeder	• Verstuiwingsfles	Voor poederverstuiving in verstoppelken van mijten in de hobbyhouderij.	500 ml 

**FOSSIL SHIELD® productoverzicht voor professionals**

Product	Omschrijving	Gebruik	Behandelingsregime	Type	Applicatietechniek	Geschiktheid	Verpakkingsformaten
FOSSIL SHIELD® instant white powder	Waterverdubaar suspensieconcentraat	Zeer economische en zeer efficiënte biocide die in een verhouding van 1:8 kan worden gesuspenseerd in water.	<ul style="list-style-type: none"> <li>• Preventie</li> <li>• Nabehandeling</li> </ul>	Vloeibaar	<ul style="list-style-type: none"> <li>• Ammer-witselspuit</li> <li>• Pompen/slangentechniek</li> <li>• Drukvattechnologie</li> </ul>	Alle houdingssystemen met houten, kunststof en metalen inrichting.	10 kg 
FOSSIL SHIELD® instant white ultra	Kant en klare suspensie	Gebruiksklaar product.	<ul style="list-style-type: none"> <li>• Preventie</li> <li>• Nabehandeling</li> </ul>	Vloeibaar	<ul style="list-style-type: none"> <li>• Ammer-witselspuit</li> <li>• Pompen/slangentechniek</li> <li>• Drukvattechnologie</li> </ul>	Alle houdingssystemen met houten, kunststof en metalen inrichting.	25 l 
FOSSIL SHIELD® 90.0 brown powder	Elektrostatische poedercoating die kan worden gebruikt voor poeder- en voor plaat- selijke behandeling.	Gebruiksklaar product.	<ul style="list-style-type: none"> <li>• Preventie</li> <li>• Nabehandeling</li> </ul>	Poeder	<ul style="list-style-type: none"> <li>• Elektrostatische verstuiwings- machine</li> <li>• Beker-verstuifpistool</li> <li>• BATTERIJ-rugverstuiver</li> </ul>	De coating wordt aangebracht met behulp van professionele elektrostatische verstuiwingsmachines wat als voordeel heeft dat ook installatieonderdelen kunnen worden gecoat die met conventionele methodes ongecoat blijven.	1 kg 
							12,5 kg 
FOSSIL SHIELD® 90.0 white powder	Elektrostatische poedercoating die kan worden gebruikt voor poeder- en voor plaat- selijke behandeling.	Gebruiksklaar product.	<ul style="list-style-type: none"> <li>• Preventie</li> <li>• Nabehandeling</li> </ul>	Poeder	<ul style="list-style-type: none"> <li>• Elektrostatische verstuiwings- machine</li> <li>• Beker-verstuifpistool</li> <li>• BATTERIJ-rugverstuiver</li> </ul>	De coating wordt aangebracht met behulp van professionele elektrostatische verstuiwingsmachines wat als voordeel heeft dat ook installatieonderdelen kunnen worden gecoat die met conventionele methodes ongecoat blijven.	12,5 kg 
FOSSIL SHIELD® Complexsteril 2K plus	2-componentendesinfectiemiddel	Meng componenten 1 en 2 in een verhouding van 1:1	<ul style="list-style-type: none"> <li>• Voorbehandeling</li> </ul>	Vloeibaar	<ul style="list-style-type: none"> <li>• Rugspuit</li> <li>• Ammer-witselspuit</li> <li>• Pompen/slangentechniek</li> <li>• Drukvattechnologie</li> </ul>	Voor het desinfecteren van alle stalinrichtingen.	K1 = 10 l K2 = 10 l 



# FOSSIL SHIELD®

protects against red mites

**FS instant white powder**

**Toepassingstechniek**

**Mengen**

**Gebruik**

**Voordelen**

**Productfiche**

**Chemische analyse**

# Toepassingstechnieken voor FOSSIL SHIELD® instant white powder



**Mengvat**  
210 liter mengtrommel, boormachine,  
mengstaaf (Collomix DLX 152 M)

Art.-nr. MT1



**40 liter drukspuit**  
max. 5 bar, met 10 m slang en spuitlans  
Accessoires:  
1 x 25 m slang ND 9  
1 spuitlans met volkegelsproeier  
1 mixer 160 mm

Art.-nr. MT40



**150 liter drukspuit**  
Standaarduitrusting:  
Luchtopslagtanks, spuitmast met 12 volkegelsproeiers, mengtank met  
slangen, transferpomp, filter, compressor, KS-Tools gereedschapset,  
menger met roerwerk 160 mm, kabeltrommel 25 m/230 V, 2 x 25 m  
slang ND 9, 2 spuitlansen met volkegelsproeiers, reservesproeiers en  
GEKA-koppelingen 3/4", 1", 1 1/4".

Art.-nr. MT150-S



**Optionele accessoires:**  
Tankwagen met 150 liter tank +  
Compressor met HONDA-motor

# Menginstructies

	<p style="text-align: center;"><b>1</b></p> <p>Een 210 l-vat, een mengstaaf en 10 kg FOSSIL SHIELD® instant white powder voorbereiden. Persoonlijke beschermingsmiddelen dragen.</p>		<p style="text-align: center;"><b>5</b></p> <p><b>Duidelijk zichtbaar:</b> Tijdens het mengen wordt het product donkerder. Het water wordt geabsorbeerd.</p>
	<p style="text-align: center;"><b>2</b></p> <p>80 liter helder water vullen met.</p>		<p style="text-align: center;"><b>6</b></p> <p>Gedurende 2 à 3 min krachtig roeren, Daarna 5 à 15 minuten laten zwellen (intussen niet roeren). <b>Opmerking:</b> Vermijd stof – Activeer de mengstaaf alleen onder de poederlaag.</p>
	<p style="text-align: center;"><b>3</b></p> <p>Scheur de zak bij de bovenste naad open.</p>		<p style="text-align: center;"><b>7</b></p> <p>Na het opzwellen wordt het mengsel papperig als het verder wordt gemengd.</p>
	<p style="text-align: center;"><b>4</b></p> <p>Houdt de geopende zak tegen het wateroppervlak en giet het poeder voorzichtig in het water. Vermijdt stofvorming!</p>		<p style="text-align: center;"><b>8</b></p> <p>Roer het ruwe mengsel totdat het oppervlak glad en glanzend is. <b>Waarschuwing:</b> het mengsel steeds licht roeren vóór het hervullen van het drukvat en na langere ›rustperiode‹.</p>

# FOSSIL SHIELD® instant white powder

## GEBRUIK:

Ter preventie 44 g biocide/m<sup>2</sup> (komt overeen met toepassing van 396 g suspensie/m<sup>2</sup>, bij aantasting 80-85 g biocide/m<sup>2</sup> (komt overeen met toepassing van 720-765 g suspensie/m<sup>2</sup>). Een eerste behandeling tijdens de leegstand. Een eventuele nabehandeling kan in bijzijn van de hennen. Max. 5 keer tijdens de legperiode (14 - 24 maanden)

## COATINGAANBEVELING ALS SUSPENSIE:

1. Alle delen van de inrichting, vooral alle verbindingdelen en andere schuilplaatsen voor mijten.
2. Een strook van 20 cm rondom de stal op een hoogte van ca. 1 m inclusief deuren, ramen, ventilatie enz.
3. Inclusief wanden en plafonds, in geval van hevige aantasting.

## GESCHIKT VOOR GEBRUIK IN KOOIEN, VOLIÈRES EN ANDERE VRIJE- UITLOOPSYSTEMEN:

Bijzonder geschikt in alle houdings-systemen met houten, kunststof en metalen inrichting.

## VOORDELEN:

Geen wachttijd, kan met water worden verwijderd, stofarme en efficiënte applicatie. Eén grondige behandeling van de lege, goed gewassen en ontsmette stal kan voldoende bescherming bieden gedurende de ganse legperiode. Een eventuele, kleine en lokale nabehandeling niet te na gesproken.



*Het oppervlak van FOSSIL SHIELD® instant white powder lijkt op een ruig berglandschap. Mijten moeten veel grotere afstanden afleggen naar de gastheer. Het langere contact met het product heeft een duidelijk sterker effect op de mijt.*



*Oppervlak van een conventioneel kiezelgoerproduct dat aanzienlijk vlakker en gladdere structuren biedt. Dit betekent kortere verblijftijden voor de mijten aan het oppervlak en dus een slechtere werking.*



*FOSSIL SHIELD® instant white powder zwelt bijzonder dik aan op de favoriete kolonieplaatsen van de mijten en biedt de dieren weinig schuilplaatsen.*



*Bij conventionele kiezelgoerproducten ontstaan kanaaltjes wanneer waterdruppels naar beneden lopen. Hierdoor vinden mijten veel schuilplaatsen en gebruiken ze deze routes om bij de gastheer te komen.*



*In de typische schuilplaatsen voor mijten wordt FOSSIL SHIELD® instant white powder bijzonder dik. De mijt heeft weinig mogelijkheden om zich daar te vestigen.*



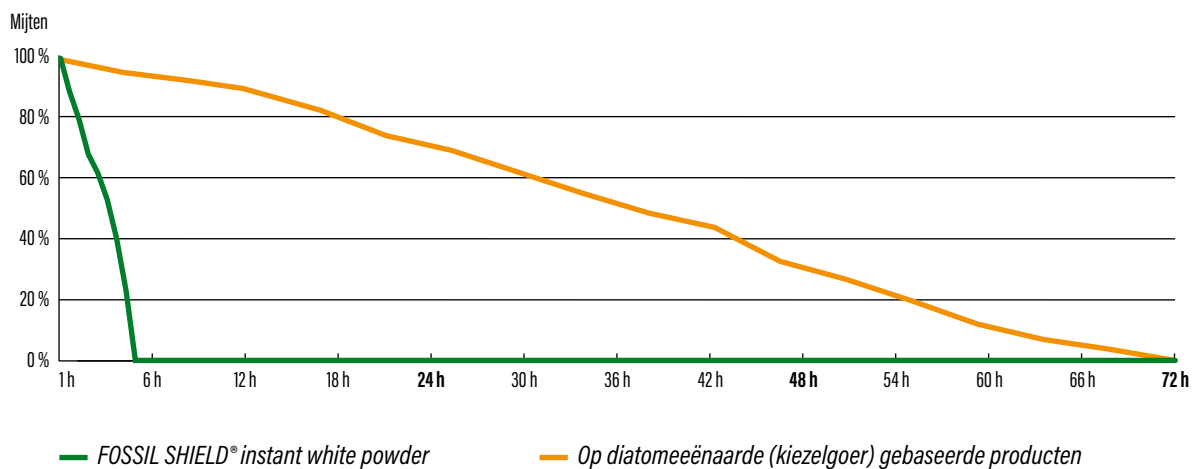
*Omgekeerd vormen zich bij conventionele producten op basis van diatomeeënaarde (kiezelgoer) vaak kanaaltjes die de mijten vrije paden en oppervlaktes bieden om hun kolonies te vormen.*



*FOSSIL SHIELD® instant white powder is hydrofoob. Hierdoor werkt het product ook bij hoge luchtvochtigheid zeer goed en snel.*

*Bij conventionele kiezelgoerproducten dringt vocht het materiaal binnen. Bij een hoge luchtvochtigheid betekent dit een sterk verminderde werkzaamheid tegen de vogelmijt.*

### Werkingscurve van FOSSIL SHIELD® instant white powder in vergelijking met conventionele kiezelgoerproducten.



*FOSSIL SHIELD® instant white powder werkt binnen slechts enkele uren tegen vogelmijten, terwijl conventionele kiezelgoerproducten tot drie dagen nodig hebben.*

**instant white powder**

Biocide voor de bestrijding van de rode vogelmijt

Alleen voor commercieel gebruik

**Profi****NL**

**FOSSIL SHIELD® instant white powder** is een wateroplosbaar biocide product (wetable Powder WP) voor professioneel gebruik (Professional Users). Het vormt een goed hechtende kalklaag tegen de rode vogelmijt in alle vormen van kippenhouderij.

**Werkzame stof:**

Pyrogeen, synthetisch amorf, oppervlaktebehandeld siliciumdioxide in nanovorm (CAS-nr. 68909-6); 7,18 %

**Doserings- en menghandleiding voor professioneel gebruik (exact opvolgen):**

10 kg zak goed doorroeren in max. 80 l water, laat ca. 5 minuten laten staan en vervolgens 1 min. roeren. Dit proces 1-2 keer herhalen. De afgewerkte suspensie zeer fijn zeven (max. maaswijdte 0,4 mm). Voordat omgevuld wordt naar de spuittechniek moet de suspensie opnieuw doorgeroerd worden. Deelafname van de hoeveelheid mogelijk. Mengtechniek: ca. 200 l reservoir, boormachine ca. 750 watt, intensiefquirl bijv. Collomix DLX 152M

**Toepassingsprocedures en technologie:**

Met mobiele verticaalsproeitechniek of slangverstuivingstechniek voor drukvaten tot 150 m lengte van Bein GmbH.

Alternatief: b.v. sproeitechniek van Birchmeier, Ammer, Gloria of pneumatische membraanpompen.

**Gebruik geen centrifugaalpompen of pompen met drukregelventielen!****Applicatie:**

Na grondig wassen en desinfecteren gebruiken. Voor preventie 44 g biocide /m<sup>2</sup> (komt overeen met 396 g toepassings suspensie/m<sup>2</sup>), voor infectiebestrijding 80 - 85 g biocide /m<sup>2</sup> (komt overeen met 720 - 765 g toepassings suspensie/m<sup>2</sup>).

Eén behandeling vóór de stalling. Vervolgbehandeling naar behoefte, maximaal 5 keer per legperiode (14 - 24 maanden).

**Coatingsadvies als suspensie:**

1. Alle delen van de installatie, in het bijzonder alle verbindingdelen en andere mijtenverbergingsplaatsen.
2. Een strook van 20 cm rond de stal op een hoogte van ca. 1 m incl. deuren, ramen, ventilatie etc.
3. Incl. wanden en plafonds, in geval van zware besmetting.

**Geschikt voor het houden in kooi, volière en andere vloerhuisvestingssystemen:**

Bijzonder geschikt voor alle behuizingen met hout-, kunststof- en metaaluitrusting.

**Voordelige kenmerken:**

Geen wachttijd, kan verwijderd worden met water, stofarm en efficiënt in gebruik. Met een grondige coating in de lege, gewassen, gedesinfecteerde schuur stal, kan eventueel met een nabehandeling, binnen de legperiode voldoende mijtbescherming bestaan.

**Veiligheidsaanwijzingen:**

- Gebruiksaanwijzing en veiligheidsinformatieblad in acht nemen
- Buiten bereik van kinderen bewaren
- Bij het mengen, aanbrengen en overig contact met het product CAT III typeklasse 5+6, universele beschermhandschoenen en beschermmasker P3 dragen
- Allen volgens beoogd gebruik toepassen
- Niet gebruiken op personen en dieren
- **Zorg voor ventilatie voor, tijdens en na het aanbrengen**

**Opslag:**

Droog opslaan, ten minste houdbaar tot 3 jaar na productie.

**Verpakking verwijderen:**

Retourneer lege verpakkingen voor recycling.

**BE registration Nr.: BE-REG-00424**

**UFI: GJ13-E0Q3-200C-47SM**

**Noodnummer (24 uur bereikbaar):**

**GBK GmbH +49 (0) 6132-84463**

**Wees voorzichtig bij het gebruik van biociden. Lees voor gebruik altijd het etiket en de productinformatie.**

# FOSSIL SHIELD®

protects against red mites

Charge:

Productiedatum:

Made in Germany

Stap direct naar de specialist

# FOSSIL SHIELD®

protects against red mites

## FOSSIL SHIELD® instant white powder - chemische analyse

Parameters	Eenheid	*	Procedure / verwerking	Meetwaarde
SiO <sub>2</sub>	gew.%	1	DIN EN ISO 12677 2013-02	82,50
Al <sub>2</sub> O <sub>3</sub>	gew.%	1	DIN EN ISO 12677 2013-02	9,65
Fe <sub>2</sub> O <sub>3</sub>	gew.%	1	DIN EN ISO 12677 2013-02	0,68
TiO <sub>2</sub>	gew.%	1	DIN EN ISO 12677 2013-02	0,22
K <sub>2</sub> O	gew.%	1	DIN EN ISO 12677 2013-02	0,54
Na <sub>2</sub> O	gew.%	1	DIN EN ISO 12677 2013-02	0,49
CaO	gew.%	1	DIN EN ISO 12677 2013-02	0,46
MgO	gew.%	1	DIN EN ISO 12677 2013-02	0,25
PbO	gew.%	1	DIN EN ISO 12677 2013-02	< 0,01
BaO	gew.%	1	DIN EN ISO 12677 2013-02	0,02
SO <sub>3</sub>	gew.%	1	DIN EN ISO 12677 2013-02	< 0,01
MnO	gew.%	1	DIN EN ISO 12677 2013-02	0,01
P <sub>2</sub> O <sub>5</sub>	gew.%	1	DIN EN ISO 12677 2013-02	0,01
ZrO <sub>2</sub>	gew.%	1	DIN EN ISO 12677 2013-02	0,02
GV / LOI 1025 °C	gew.%	2	DIN 51081 2002-12	5,20
Vochtigheid / moisture 105°C	gew.%	1	DIN ISO 11465 1996-12	1,20
specifieke oppervlakte BET	m <sup>2</sup> / g	1	DIN ISO 9277 2014-01	29,90
Witheid R457 / helderheid (D65/10°)	%	4	DIN 5033	71,71
Geelheid / yellowness (D65/10°)	%	4	DIN 5033	18,53

\* Testmethode geaccrediteerd: 1) Ja 2) Ja, met wijziging 3) Ja, met onderaanneming 4) Nee

# FS instant white powder

Wees voorzichtig bij het gebruik van biociden. Lees voor gebruik altijd het etiket en de productinformatie.